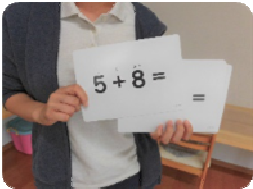




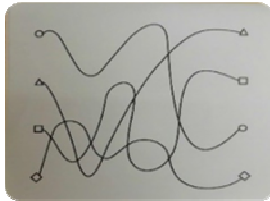
☆落ち着いた学習できるスペース



☆右脳を鍛える高速学習



☆小麦粉不使用ミネラル豊富なおやつ ☆ビジョントレーニング



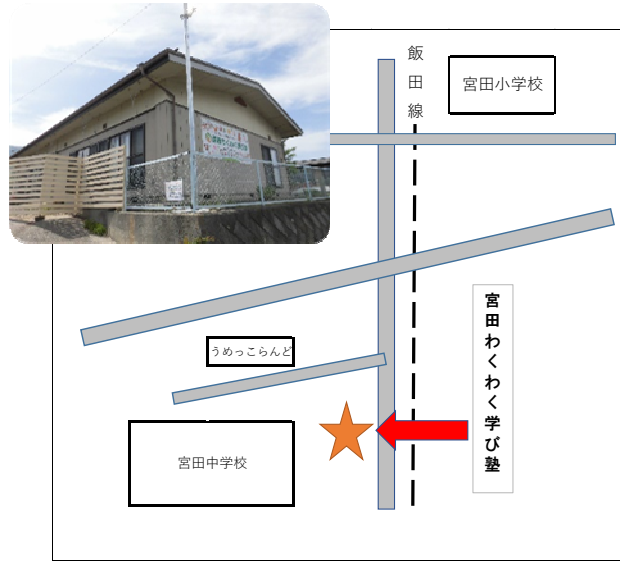
☆みんなで育てる畑



☆豊富な知育玩具



宮田わくわく学び塾 地図



宮田小学校より 500 メートル 徒歩 5分
宮田中学校より 400 メートル 徒歩 3分

放課後等デイサービス
宮田わくわく学び塾

〒399-4301

長野県上伊那郡宮田村 3508-8

電話 (0265) 98-6656

FAX (0265) 98-6685

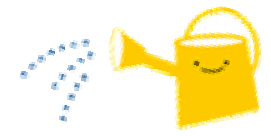
見学も可能です
お気軽にお問い合わせください。



放課後等デイサービス 宮田わくわく学び塾

子どもたちが

わくわく



楽しく

学べる

場所



～利用案内～

利用児童：宮田村、駒ヶ根市、伊那市、
飯島町の発達に特性のある
小・中学生

定員：1日10名

利用時間：放課後利用の場合

13:30～18:00

夏季休暇、振替休日等

9:00～16:00

※上記以外の時間は、タイムケアサービスを利用可能です。ご相談下さい。

休塾日：土日祝日、お盆、年末年始等

利用料金：障害福祉サービスにおける自己負担

おやつ代：50円/回

昼食（1日利用時）：お弁当を各自ご持参ください

送迎：各家庭でお願いします

利用方法：ご相談ください。

※別途費用が必要ですが、WISC-IV検査も受けられます。

※野外活動等別途費用が必要な場合がございます。



～学び塾スタッフ～

児童発達支援管理責任者
（言語聴覚士・保育士）1名
保育士 2名
児童指導員 3名 計6名



1日の流れ ～放課後利用～

15:30 到着

15:40 始めの会

15:50 おやつ

16:10 宿題 個別支援学習 自由時間

17:50 終わりの会

18:00 帰宅

～夏季休暇等～

9:00 到着

9:10 始めの会

9:10 SST、野外活動、料理など

12:00 お昼

13:00 宿題 自由時間

14:00 個別支援学習 自由時間

15:00 おやつ

15:50 帰りの会

16:00 帰宅

※予定は変更となる場合がございます



～支援内容～



・ソーシャルスキルトレーニング

毎週月曜日（高学年）水曜日（低学年）

対人関係や集団行動など、社会や学校生活で必要なスキルを身につけられるよう、様々な状況を想定したトレーニングを行います。

・個別支援学習（月、水曜日以外）

WISC-IVの検査結果に基づいて、そのお子さんのレベルに合わせた個別支援を受けられます。学校での学習の基盤となる集中力、思考力、注意力を鍛えます。

中学生は、授業のつまずきや苦手教科に対する個別の学習支援を受けられます。（月～金）

・ビジョントレーニング

眼球運動、視空間認知、眼と体のトレーニングを行い見る力を鍛えます。

・高速学習による右脳へのアプローチ

個別指導により高速カードを使い、たくさんの情報を処理、記憶できるようなアプローチを行います。

・ペアレントトレーニング

親御さんの笑顔を引き出す育児テクニックが学べる療育学習総合支援教室ステージアイ方式のトレーニングが受けられます。

・食事指導

まえやま内科胃腸科クリニック院長による食事講演会が受けられます。

・畑づくり

敷地内の畑で野菜を作り、自然とふれあう楽しさを学びます。その他、料理作りや工作など楽しい行事も予定しております。